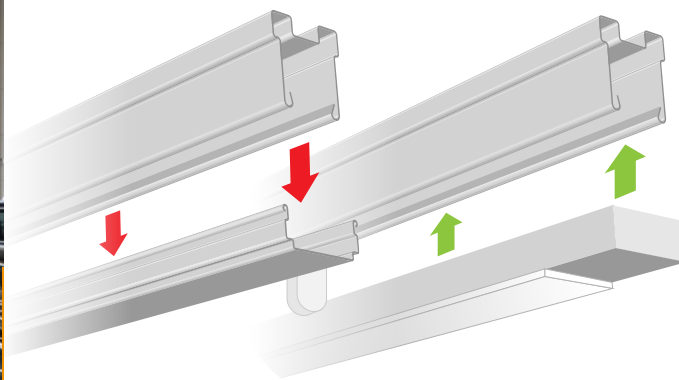


VERVANG UW OUDE TL VERLICHTING MET DE CORDONA RETROFIT

GESCHIKT VOOR DE MEESTE MERKEN



VERVANGT O.A.:

- VEKO
- PHILIPS TTX400
- ZUMTOBEL ZX2

Cordona retrofit geschikt voor de meeste merken

Welke lichtlijn u ook in het project tegenkomt, onze Cordona retrofit kan hem vervangen. De standaard uitvoeringen zijn geschikt voor de meeste merken die er in de markt geplaatst zijn. Onze module kenmerkt zich door het gebruiksgemak; ons bekende "RPS" systeem;

- Remove old fixture
- Place new module
- Switch on your lighting

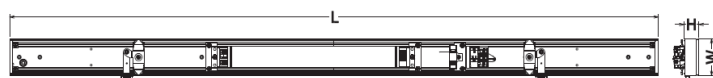
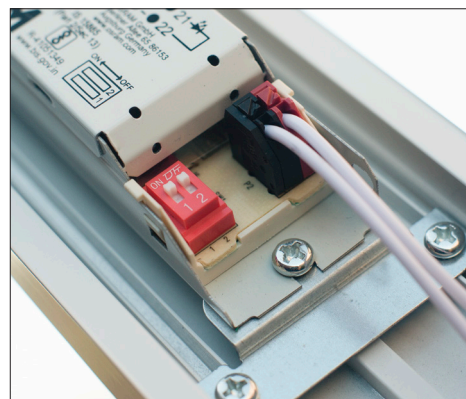
Hierdoor is ons systeem uniek. De huidige draagrails en structuur blijft intact, er hoe-ven immers geen aanpassingen aan uw installatie plaats te vinden én er hoeft niet ge-knipt te worden in de bestaande bekabeling. Uw systeem blijft dus ten alle tijden in orde.

Binnen onze garantietermijn van 5 jaar wordt de investering al terug verdiend en voor de komende 15 jaar kunt u zorgeloos genieten van goed, betrouwbaar, flickervrij licht. En dat alles zonder enig gereedschap!

Onze modules zijn standaard uitgevoerd met een lens techniek waar een bundel mee wordt gecreëerd van 90 graden. Op aan-vraag zijn ook andere bundels leverbaar. De 90 graden is prima toepasbaar vanaf 3 a 4 meter hoog.

Het vermogen van de module is instelbaar. Door de mini dipswitch in het product te verstellen kunt u de keus maken tus-sen 33, 42, 50 en 58 Watt. Deze keuzes komen vervolgens over-een met de TL verlichting in uw huidige systeem. De toegepaste LED driver is van het merk OSRAM en is Flickerfree.

De standaardlengte van onze modules is (L) 1437mm met een marge van 0,5mm, de dikte van onze module is (H) 26mm en de breedte is (W) 64mm. Deze afmetingen passen in de door ons opgegeven draagrails.



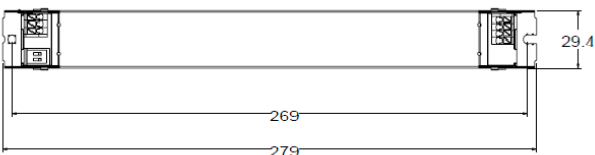
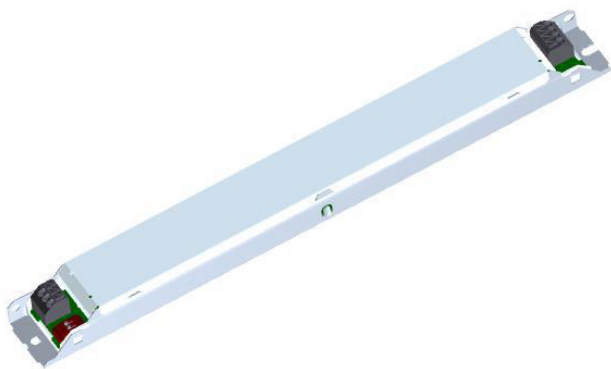
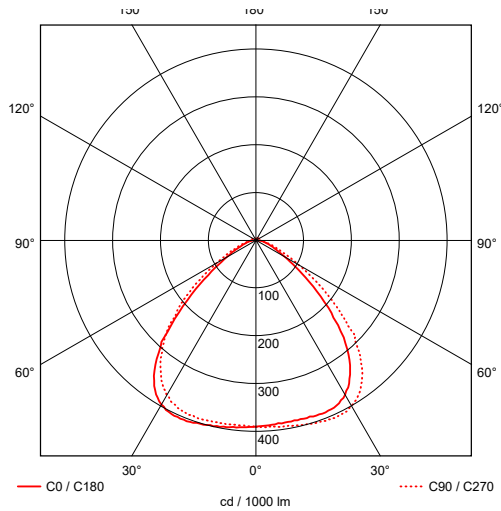
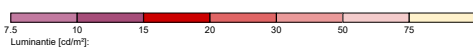
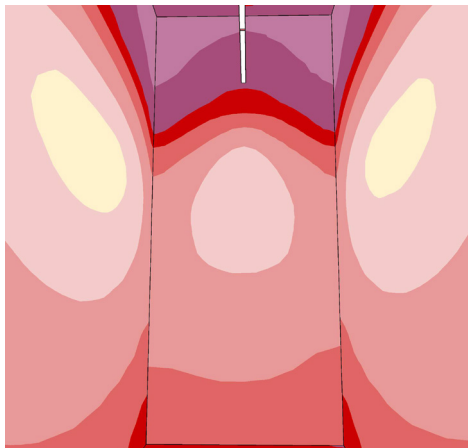


Met de Cordona Retrofit LED Module ga je direct geld besparen en voldoe je aan energie label C.



RETROFIT LED MODULE

- Past in iedere, professionele lichtlijn
- Zonder aanpassingen / knippen van draagrails
- Geen gereedschap nodig
- 150 lumen / Watt (EIA geschikt)
- Inclusief TUV certificaat
- Instelbaar vermogen 33, 42, 50, 58W
- OSRAM LED Driver



Powerfactor:	> 0,95
Lightcolor:	4000K
Light angle:	90 degrees
Efficiëntie:	160 Lumen / Watt
Materiaal:	Aluminium / PMMA
Driver:	OSRAM Flickerfree
Input Power:	220 - 240V
Lifespan:	50.000 hrs
Led Protection:	Optical Lens 90 degrees
LED Info:	SMD 2835
Led RA / CRI:	83
Protection:	IP20
Gewicht:	1800 gr
Connection:	VEKO, PHILIPS, Trilux etc
Power:	33, 42, 50, 58W
Lightoutput:	Max 8700 Lumen

Constant Current LED Power Supply SELV
 800mA - 900mA - 975mA-1050mA
 OPTOTRONIC® LED Power Supply is the reliable
 Choice for linear and area fixtures for office –
 Industrial – shop lighting

Benefits:

- Flexibility with 1 driver with 4 output currents
- High quality of light with very low ripple
- Small, slim white metal housing 30x21mm
- Long lasting and high reliability

Applications

- Linear and area lighting
- Office – industrial – shop
- Approval marks and Symbols
- CE, VDE-ENEC, VDE-EMC, RCM,
- In preparation, if not already printed on product label

Electrical Specifications

	Item	Value	Unit	Remarks
Input	Nominal Voltage	220 - 240	VAC	
	Nominal frequency	0/ 50 / 60	Hz	
	AC voltage range	198 – 264	V	AC or RAC
	DC voltage range	176 - 276	V	DC
	Maximum voltage	300	VAC	1 h
	Nominal current	265	mA	230V, Refer to table 1 for details
	Total Harmonic Distortion (THD)	< 10	%	Full load, 230 V, 50 Hz / see graphs
	Power factor	0.98		Full load, 230 V, 50 Hz / see graphs
	Efficiency	89	%	Full load, 230 V, 50 Hz / typical/ see graphs
	Stand-by power	NA	W	
	Power losses	7	W	At 230 V Input power 60.6 W max. refer to table 1 for details
	Protection class	I		Suitable for class I and II luminaires
	Inrush current	20	A	Th = 200 µs typical (measured at 50% Ipeak)
	Max. units per circuit breaker	B16: 25 B10: 15		Grid impedance 1000mOhm
	Leakage current	< 0.5	mA	Through PE, output floating
Output	Nominal voltage range	27 – 51	VDC	Refer to table 1 for details
	Maximum voltage	60	Vdc	Open Circuit
	Nominal current range	800/900/975/1050	mA	
	Current accuracy	+/- 7.5	%	
	Current ripple	< 5	%	Ripple / average @ 100 Hz
	Nominal power range	21.6 – 53.6	W	Partial Load. Refer to table 1 for details
	Maximum power	53.6	W	Refer to table 1 for details
	Galvanic isolation	SELV		Output to mains – touch current < 0.5 mA
Environment	Ambient temperature range ta	-25...+50	°C	Refer to table 1 for details
	Maximum case temperature tc	80	°C	Measured on tc point indicated of the product label
	Max. case temp. in fault condition	110	°C	
	Storage temperature range	-25...+80	°C	Cool down before operating
	Relative humidity	80	%	Not condensing
	Surge transient protection	1 / 2	kV	L/N /LN/PE acc to IEC 61547
	Environmental rating	Indoor		
	IP rating	IP 20		
	Mains switching cycles	> 100'000		
	Expected lifetime	50`000	hrs	tc = 80°C, 10% failure rate